

SQH

Soporte Quirúrgico y Hospitalario



Portafolio de Productos

Nosotros

Nuestros productos van dirigidos a especialistas en cirugía de columna (Neurocirujanos y Ortopedistas), instituciones clínicas y hospitales que realicen procedimientos de alto nivel, distribuidores de implantes médicos quirúrgicos y en general al personal de sector salud.

Nos comprometemos con la excelencia en el desarrollo de productos que brindan soluciones integrales para el tratamiento de patologías de columna con un soporte técnico especializado aseguramos cirugías exitosas.



FIJACIÓN OCCIPITOCERVICAL POSTERIOR

FABRICANTE: Mediimplantes SA

Descripción del producto:

INFINITY es un sistema compuesto por una variedad de Mini Tornillos Poliaxiales y Ganchos Laminares para la fijación simple de la columna cervical.

El sistema cuenta con dos elementos para la fijación de la articulación occipitocervical, la Barra Placa Occipital y la Placa Occipital. El primero es una Barra-Placa moldeable, que se fija con los Tornillos Poliaxiales en la parte inferior y en la parte superior con el hueso occipital mediante tornillos unicorticales. La segunda es una Placa con forma de T y cabezas móviles, que se fija en la línea media de la escama Occipital, y se conecta con los Tornillos Poliaxiales mediante el uso de una barra del sistema.

Características principales:

- Dos alternativas para la fijación de la articulación occipitocervical.
- Múltiples opciones para salvar la transición dorsocervical.
- Tornillos con angulación "extrema"
- Posibilidad de combinar con otros sistemas

Componentes del sistema:

Tornillo Poliaxial Extremo

- Punta cónica autotarrajante
- Angulación de 75°
- Diámetros:
 - Tipo A: Ø3,5mm
 - Tipo B: Ø4,0mm
 - Tipo C: Ø4,5mm
 - Tipo D: Ø3,5mm (Trasarticulares)
- Longitudes: 10 a 55mm
- Tamaño de la cabeza del Tornillo
 - Diámetro: Ø9mm
 - Altura: 12mm (Extrema)

Barras de Ø3,5mm

Conector Transverso Estándar Placa Occipital.

- Espesor de 1,8mm long. 50 y 60mm

Barraplaca Occipital

- Espesor 3,5mm x 10mm
- Longitud total 180mm

Barras Cervo-dorsales (Barras de doble diámetro)

Ganchos laminares-Conector Lateral



INFINITY

INVIMA 2018DM-0000666-R1

Sistema para Fijación
Cervical y Occipital Posterior

MALLAS PARA CORPECTOMÍA CERVICAL

FABRICANTE: Mediimantes S.A

DESCRIPCIÓN FUNCIONAL:

CASTLE, es un sistema de Mallas Cervicales, Indicado para pacientes con patologías que reunieran correcciones basadas en la corpectomía cervical por abordaje anterior.

Tiene como finalidad mantener la separación de los cuerpos adyacentes al cuerpo removido, proporcionar soporte anterior, central y posterior de la columna cervical y mantener la lordosis, tanto inmediatamente después de la cirugía como también por tiempos prolongados mientras se logra la fusión ósea; además sirve, como contenedor del injerto óseo que sirve para lograr la fusión ósea.



CARACTERÍSTICAS PRINCIPALES:

- Gran capacidad de alojamiento de hueso.
- Mayor área expuesta para osteoconducción.
- Mayor diámetro en los extremos para reducir el riesgo de subsidencia.
- Caras de contacto dentadas para evitar la retropulsión,
- Amplia gama de implantes.



COMPONENTES DEL SISTEMA:

Malla cervical

- Caras dentadas para evitar migración y mejorar la Integración y crecimiento de tejido óseo.
- Cara superior cóncava, inferior inclinada.
- Mayor área expuesta para aumentar la osteointegración.
- Mayor diámetro en los extremos para evitar subsidencia.
- Lordosis de 6,5° (2,5° superior + 4° inferior)
- Tallas de 10 a 50 mm (cada 2 mm)



Diámetro

- Cuerpo Ø 12mm.
- Extremos Ø 12,6 mm.
- Espesor de pared: 0,95 mm



CASTLE

INVIMA 2021DM-0007142-R1

Sistema de Mallas
Cervicales

MALLAS PARA CORPECTOMÍA CERVICAL

FABRICANTE: Mediimplantes SA

Descripción del producto:

CASTLE, es un sistema de Mallas Cervicales, indicado para pacientes con patologías que requieran correcciones basadas en la corpectomía cervical por abordaje anterior. Tiene como finalidad mantener la separación de los cuerpos adyacentes al cuerpo removido, proporcionar soporte anterior, central y posterior de la columna cervical y mantener la lordosis, tanto inmediatamente después de la cirugía como también por tiempos prolongados mientras se logra la fusión ósea; además sirve como contenedor del injerto óseo que sirve para lograr la fusión ósea.

Características principales:

- Amplia gama de implantes (6 referencias).
- Diseño anatómico y de fácil ingreso en el espacio intercorporal.
- La fijación (compresión) se realiza con las Placas.
- Cervicales del sistema ICARO.
- Gan capacidad de contener injerto óseo.



Componentes del sistema:

Caja Cervical en PEEK (Poli-éter-éter-cetona)

- Caras dentadas para evitar migración y facilitar la integración y crecimiento de tejido óseo.
- Cara superior cóncava, inferior inclinada.
- 4 indicadores radio opacos de aleación de titanio Ti6Al4V.
- Cavidad central para contener injerto óseo
- Footprint (Huella) 15,4 x 13 mm
- Tallas de 4,7 a 9,7 mm



FIJACIÓN CERVICAL ANTERIOR

FABRICANTE: Mediimplantes SA

Descripción del producto:

Las Placas Cervicales del sistema ICARO están diseñadas para realizar la fijación unicortical anterior, de uno a cuatro segmentos vertebrales cervicales, con el fin de lograr inmovilización y estabilización.

La selección de la longitud de los Tornillos del sistema se debe realizar teniendo en cuenta el tamaño de los cuerpos vertebrales con el fin de lograr una estabilidad superior en el interior del cuerpo.

Características principales:

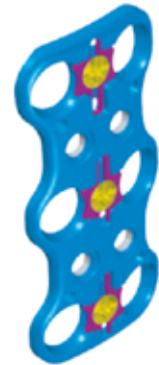
- Gran capacidad de alojamiento de hueso.
- Mayor área expuesta para osteoconducción.
- Mayor diámetro en los extremos para reducir el riesgo de subsidencia.
- Caras de contacto dentadas para evitar la retropulsión.
- Amplia gama de implantes.



Componentes del sistema:

Placas Cervicales Autoestables

- Espesor: 1,8mm
- Ancho: 17,8mm
- Divergencia de 14° en el plano sagital
- Convergencia de 4° a 8° en el plano axial.
- Sistema de bloqueo semicostreñido
- 1 Nivel 26 a 36mm
- 2 Niveles 39 a 52mm
- 3 Niveles 56 a 70mm
- 4 Niveles 76 a 85mm



Tornillos de Ø4,0mm

- Longitudes de 12 a 20mm

Tornillos de Emergencia de Ø4,5mm

- Longitudes de 12 a 20mm



ICARO

INVIMA 2018DM-0001065-R1

Sistema para Fijación
Cervical Anterior

FIJACIÓN TRANSPEDICULAR ADULTOS

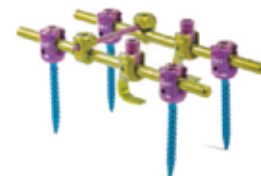
FABRICANTE: Mediimplantes SA

Descripción del producto:

El sistema ADVANCED está diseñado para realizar una fijación a través de los pedículos con el fin de lograr inmovilización y estabilización de segmentos espinales, cuenta con implantes de diferentes tamaños para ajustarse a la zona de la columna en donde vayan a ser implantados.

Características principales:

- Rosca de doble entrada y punta cónica. Construcción
- robusta para los casos más exigentes. Cumplimos
- con altos estándares de calidad y la selección de los mejores proveedores de materiales es la clave para asegurar un producto seguro.
- Tornillo de Bloqueo Fusible que garantizar el apriete
- . Posibilidad de combinar con otros sistemas.
- Una amplia gama de componentes



Componentes del sistema:

Tornillos Poliaxiales

- Diámetros de Ø4.0 a Ø8.0mm
- Cuello de mayor resistencia
- Rosca de doble entrada (Avance rápido).
- Punta cónica (Selftapping o autocentrante
-). Longitudes de 25 a 55mm.
- Tornillos ilíacos: Ø7.0 y Longitudes hasta 110mm.
- Sistema de Bloqueo sencillo, rosca cuadrada, apriete a 10 N-m.
- Tamaño de Cabeza: Diámetro: Ø14mm, Altura de 17mm



Tornillos Poliaxiales de Reducción

Tornillos Monoaxiales

Ganchos Laminares y Pediculares Conectores Transversos estándar y ajustables

Barra de Ø6.0mm, con guía para doblez

Tornillos ilíacos: Diámetro: Ø7,0 mm, Longitudes : 60, 65, 70, 75, 80, 85, 90, 95, 100, 110 mm

Conector ilíaco (20 a 40 mm de Longitud)

Conectores de Barra (se fabrican bajo pedido)



ADVANCED

INVIMA 2018DM-0000663-R1

Sistema de Fijación
Transpedicular

FIJACIÓN TRANSPEDICULAR PEDIÁTRICA

FABRICANTE: Mediimplantes SA

Descripción del producto:

El sistema ADVANCED PEDIÁTRICO está diseñado para realizar una fijación a través de los pedículos con el fin de lograr inmovilización y estabilización de segmentos espinales, especialmente de pacientes pediátricos, cuenta con implantes de diferentes tamaños para ajustarse a la zona de la columna en donde vayan a ser implantados.

Está indicado para realizar correcciones congénitas o degenerativas de Columna como escoliosis por medio de sujeción laminar o pedicular de los segmentos vertebrales.

Características principales:

- Perfil realmente bajo, indicado para pacientes pediátricos.
- Gran variedad de ganchos laminares.
- Posibilidad de combinar con otros sistemas.



Componentes del sistema:

Tornillos Poliaxiales

- Rosca tipo Autotarrajante.
- Diámetros de $\varnothing 3.5$ a $\varnothing 5.0$ mm
- Longitudes de 25 a 50 mm.
- Sistema de bloqueo sencillo, rosca cuadrada, apriete a 6 N-m.

Tornillos Poliaxiales de Reducción

Tornillos Monoaxiales

Ganchos Laminares y Pediculares

Conectores Transversos estándar y ajustables

Barra de $\varnothing 6.0$ mm Con guía para doblez.

Barras de doble diámetro (Cervo-dorsales)



ADVANCED PEDIÁTRICO

INVIMA 2018DM-0000663-R1

Sistema de Fijación
Transpedicular

FUSIÓN INTERCORPORAL TRANSFORAMINAL LUMBAR - TLIF FABRICANTE: Mediimplantes SA

Descripción del producto:

El sistema ELITE TLIF consta de Cajas de fusión TLIF en PEEK, implante quirúrgico no activo, de un solo uso, disponible en diferentes tallas en altura, con el propósito de corregir la altura del espacio intersomático entre las vértebras de la zona Lumbar de la columna.

La colocación de las Cajas de fusión TLIF en PEEK tiene como finalidad mantener la altura discal y foraminal, mantener la lordosis de la columna Lumbar, contener el injerto óseo y mantenerlo en su posición hasta lograr la artrodesis.

Características principales:

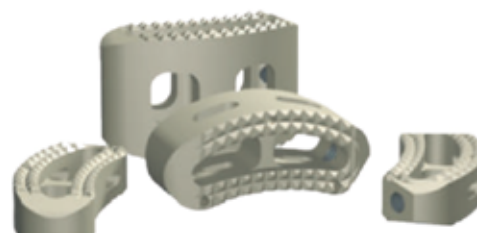
- Caras dentadas brindan estabilidad multidireccional.
- Mayor área expuesta, mayor osteointegración.
- Tamaños adecuados a la morfología nacional.
- Cajas lordóticas.
- Versatilidad de instrumental, diferentes técnicas.



Componentes del sistema:

Caja Cervical en PEEK (Poli-éter-éter-cetona)

- Caja Cervical en PEEK (Poli-éter-éter-cetona)
- Caras dentadas e inclinadas para evitar migración, y facilitar la integración y crecimiento de tejido óseo.
Cara superior cóncava, inferior inclinada.
- 3 indicadores radio opacos de Tantalio.
- Cavidad central para contener injerto óseo
- Footprint (Huella) 27 x 10 mm
- Tallas de 6 a 15 mm (cada 1 mm)



SISTEMA PARA TRATAMIENTO DE FRACTURAS

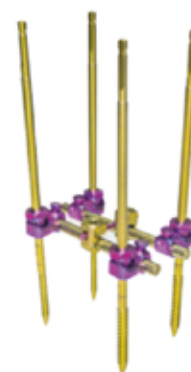
FABRICANTE: Mediimplantes SA

Descripción del producto:

El sistema PRAXIS es especialmente adecuado para la reducción de fracturas, a nivel torácico, lumbar y sacro, debido a que se puede lograr estabilidad biomecánica en todos los planos, además el sistema es totalmente compatible y puede utilizarse en conjunto con el sistema ADVANCED, para instrumentaciones que requieran el uso de ganchos sublaminares o Tornillos Poliaxiales.

Características principales:

- Garantía de una reducción controlada y fijación rígida.
- La maniobrabilidad del sistema (Angulación y desplazamiento) facilita realizar la ligamentotaxis
- Rosca auto-roscante de doble entrada y doble núcleo.
- Pines de Schanz con acople tipo AO



Componentes del sistema:

Rótula

- Elemento de unión y fijación de los Pines de Schanz a las Barras Longitudinales de Ø6,0mm.
- Angulación sagital: 40° (+20° a -20°).
- Sistema de fijación dentado que garantiza la rigidez del sistema después del apriete.

Pin de Schanz

- Diámetros: Ø5, Ø6 y Ø7mm.
- Rosca auto-roscante de doble entrada y doble núcleo.
- 150mm de Longitud.
- Marcadores de profundidad.
- Acople rápido AO.



PRAXIS

INVIMA 2018DM-0000664-R1

Tutor Interno para Fijación
Posterior Toraco Lumbosacra

MALLA CILÍNDRICA PARA CORPECTOMÍA

TORACOLUMBAR ANTERIOR

FABRICANTE: Mediimplantes SA

Descripción del producto:

DIAMOND, es un sistema indicado para pacientes con patologías que requieran correcciones basadas en la corpectomía por abordaje anterior.

El sistema DIAMOND tiene como finalidad mantener la separación de los cuerpos adyacentes al cuerpo removido, proporciona soporte anterior, central y posterior de la columna vertebral, tanto inmediatamente después de la cirugía como también por tiempos prolongados mientras se logra la fusión ósea; además sirve como contenedor de injerto óseo brindando la estabilidad axial requerida para lograr una fusión sólida.

Características principales:

- Mayor cantidad de injerto óseo alojado en su interior.
- Diferentes Caras de contacto.

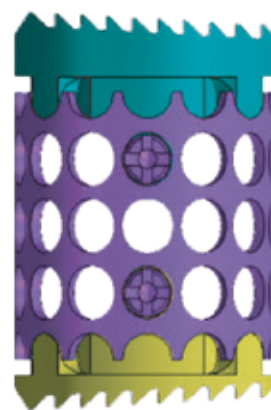
Componentes del sistema:

Malla Cilíndrica:

- Ø16, Ø20 y Ø25 mm.
- Longitudes: 30 y 70 mm.
- Corta a la medida (in situ)

Anillos:

- Se fijan a las mallas con 3 tornillos.
- Rectos e inclinados.
- Dos tamaños (largo y corto)
- Lordosis 6° (3° cada anillo.)



DIAMOND

INVIMA 2018DM-0001064-R1

Sistema de Malla Cilíndrica
para Corpectomía Anterior

FIJACIÓN TORACOLUMBAR ANTERIOR

FABRICANTE: Mediimplantes SA

Descripción del producto:

COLUMBIA es un sistema de fijación de la columna vertebral torácica y toracolumbar por vía anterior, mediante el uso de placas torácicas y toracolumbares, tornillos y tuercas.

Las Placas y Tornillos están disponibles en diferentes tamaños, según sea el nivel de la columna en donde va a ser implantados.

Características principales:

- Rápida recuperación a bajo costo.
- Forma anatómica.
- Compresión del sistema.

Componentes del sistema:

Placa Torácica:

- Perfil 4.0mm (espesor)
- Longitudes: 50 a 120 mm

Placa toracolumbar:

- Perfil 4.0mm (espesor)
- Longitudes: 50 a 130mm

Tornillos de Fijación:

- Torácico anterior: Ø4.5mm x 20 a 45mm
- Toracolumbar anterior: Ø6.5mm x 25 a 50 mm
- Torácico posterior: Ø5.5mm x 20 a 45mm
- Toracolumbar Posterior: Ø7,0mm x 25 a 50mm

Convergencia de los tornillos 20° (10° cada uno)

Tuerca de Fijación tipo Hexagonal



ESTABILIZACIÓN DINÁMICA DE COLUMNA

FABRICANTE: Mediimplantes SA

Descripción del producto:

El Sistema FLEXUS, es un sistema dinámico utilizado para estabilizar la columna lumbar mediante abordaje posterior, indicado en diferentes patologías asociadas con dolor lumbar crónico.

La estabilización dinámica posterior tiene como principio distribuir mejor las cargas en las estructuras articulares de tal manera que se estabiliza el segmento, pero se mantiene el movimiento. El sistema presenta implantes de varios tamaños y longitudes que favorecen las diferentes configuraciones anatómicas de la columna lumbar.

Características principales:

- Estabilización dinámica.
- Produce estabilización indirecta por ligamentotaxis y restricción del movimiento, reduciendo las fuerzas en las articulaciones posteriores.



Componentes del sistema:

Espaciador Interespinoso

- Dispositivo en forma de U
- Tamaños: 8, 10, 12, 14 y 16mm
- Ancho de Aletas de 9.5 y 20mm
- Centro de Rotación cercano al Canal.
- Pestañas dentadas, para la fijación a las apófisis espinosas.■



FLEXUS

INVIMA 2020DM-0006348-R1

Sistema para Fijación Estabilización
Dinámica de Columna